

## CATÁLOGO DO ITEM IMPORTADO

### Pleito de Inclusão de Ex-Tarifário

Número de Controle SDIC	NCM	Sugestão de descrição do Ex-Tarifário
F169-23I	8481.80.97	Válvula de controle do fluxo de gases de escape, com tensão nominal de 12 ou 24 V, corrente máxima de 15 A, vazamento externo menor ou igual a 0,25 l / min (sob diferença de pressão de 40 kPa e 140 kPa), tempo para abertura e fechamento completos inferior a 130 ms a 12,8 V, composta por conector principal de 4 pinos com interface CAN, carcaça de ferro fundido (EN-GJS-XSiMo5-1), dimensões principais de 217 mm x 177,6 mm x 163,7 mm e massa de 4,1 kg, aplicada no sistema de recirculação de gases de motores diesel de veículos comerciais pesados e semipesados.

#### 1. Especificações técnicas detalhadas da autopeça:

Válvula de controle do fluxo de gases de escape, com tensão nominal de 12 ou 24 V, corrente máxima de 15 A, vazamento externo menor ou igual a 0,25 l / min (sob diferença de pressão de 40 kPa e 140 kPa), tempo para abertura e fechamento completos inferior a 130 ms a 12,8 V, composta por conector principal de 4 pinos com interface CAN, carcaça de ferro fundido (EN-GJS-XSiMo5-1), dimensões principais de 217 mm x 177,6 mm x 163,7 mm e massa de 4,1 kg, aplicada no sistema de recirculação de gases de motores diesel de veículos comerciais pesados e semipesados.

#### 2. Imagens da autopeça importada e/ou desenho esquemático:

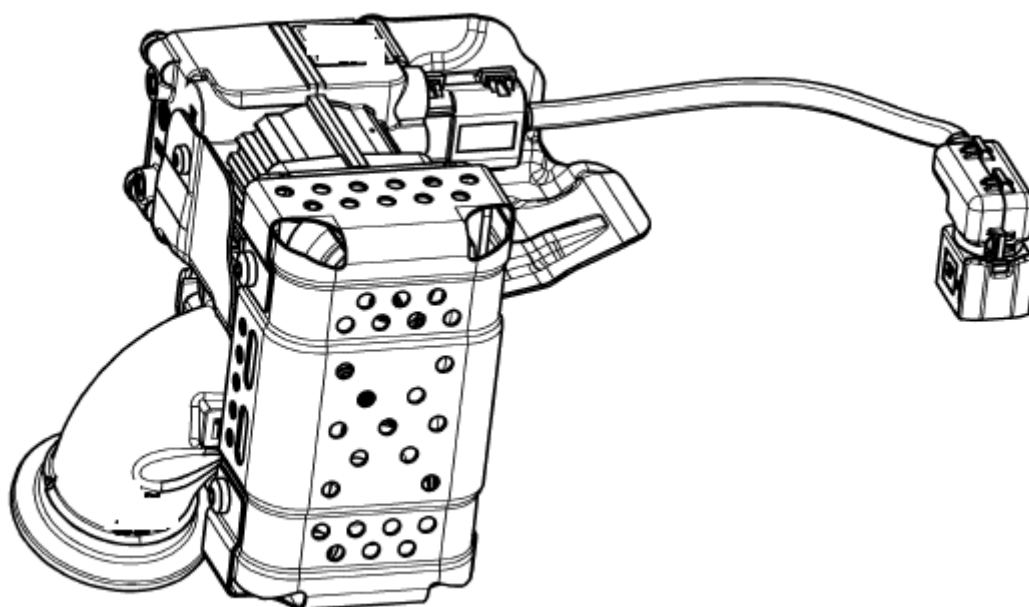


Imagem 1 – Vista Isométrica

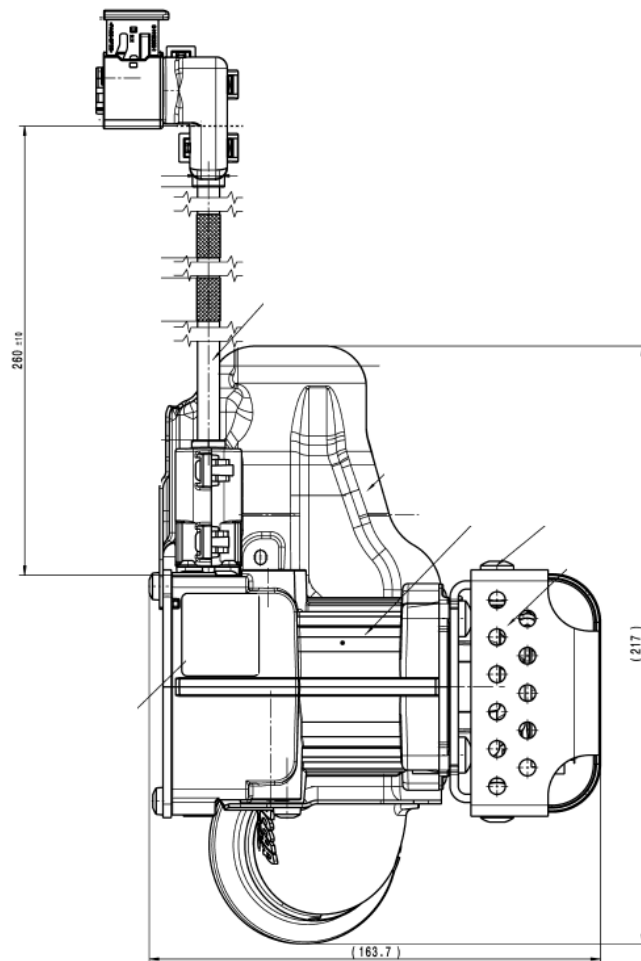


Imagem 2 – Vista Superior

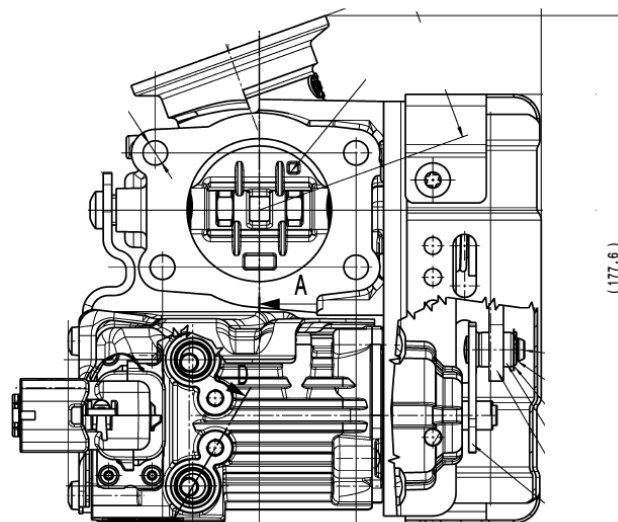


Imagem 3 – Vista Inferior

**3. Aplicação do item importado:**

Aplicada em veículo comerciais pesados e semipesados.

**4. Função do item importado no produto fabricado pela empresa pleiteante do ex-tarifário:**

Válvula para controle do fluxo de gases de escape aplicada no sistema de recirculação de gases de motores diesel de veículos comerciais pesados e semipesados.